

Hospital Universitari de Bellvitge, l'Hospitalet de Llobregat

Edifici tecnquirúrgic

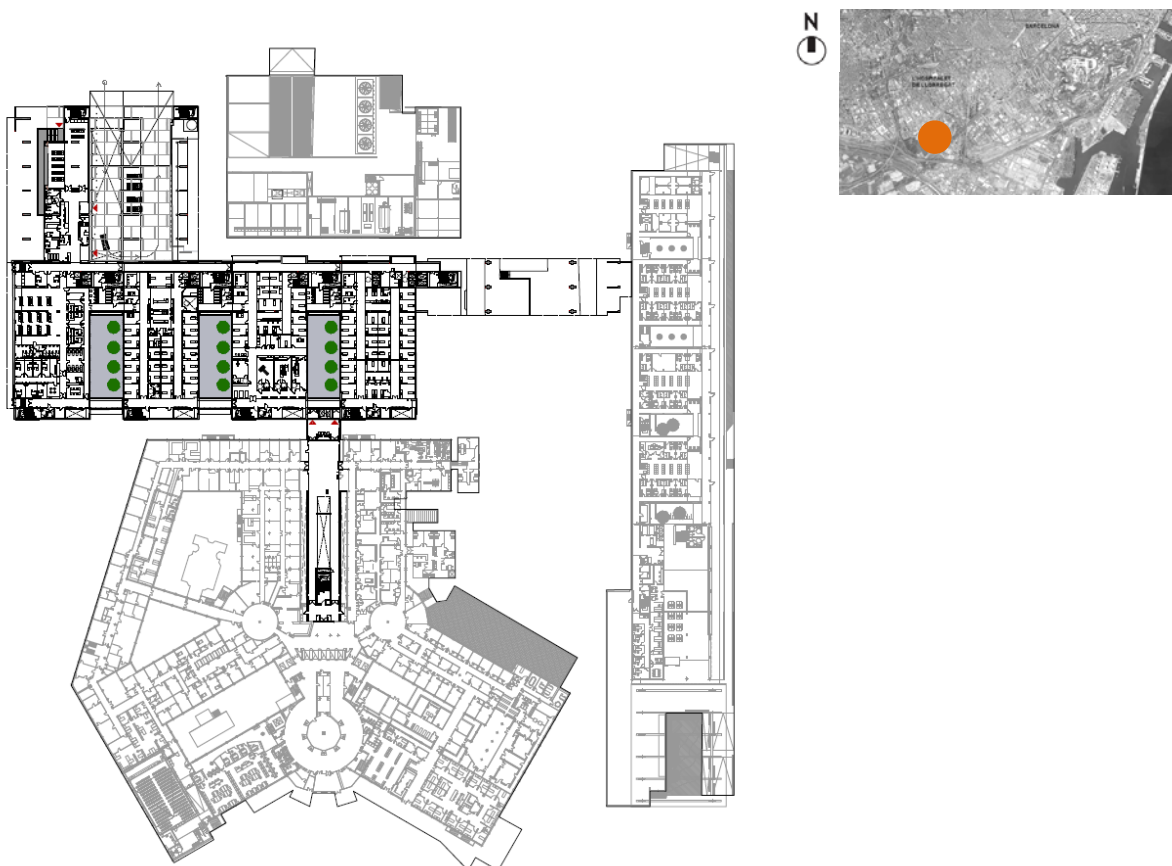
L'Hospital de Bellvitge, construït als anys setanta, està situat en una zona de la ciutat que es troba immersa en un procés de transformació - vinculat al projecte de la nova Gran Via - i que esdevindrà un nou punt de centralitat de L'Hospitalet.

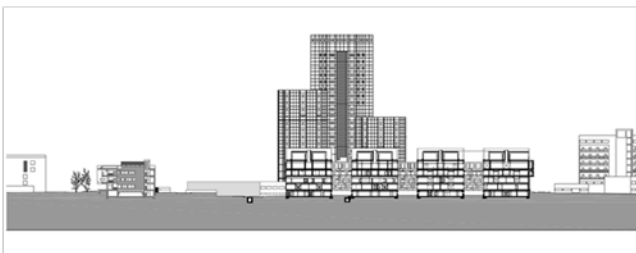
Per atendre les creixents necessitats assistencials es va decidir l'ampliació de l'hospital, que s'ha desenvolupat en dues fases: una primera, l'edificació de les noves consultes externes, en funcionament des de 2010, i una segona, la construcció del nou edifici tecnquirúrgic.

La intervenció es situa al costat de l'edifici original i respon a una tipologia edificatòria que segueix un model de *pinta* horitzontal, que vol apropar l'edifici al ciutadà i, al mateix temps, millorar les condicions ambientals al permetre una major entrada de llum natural als espais assistencials, els d'espera i els destinats als professionals. Aquesta disposició facilita una bona especialització de les circulacions i una millor funcionalitat del conjunt.

El nou edifici tecnquirúrgic es connecta, per un extrem, amb el nou edifici de consultes externes, i per l'eix central, amb l'edifici original. L'organització del programa es distribueix en:

- una planta semisoterrani amb àrees de suport (Farmàcia i Esterilització),
- quatre plantes assistencials i tecnquirúrgiques (Urgències, Hospitals de Dia i gabinets, UCI i Bloc Quirúrgic),
- i una planta tècnica d'instal·lacions, amb un nou Heliport.





EMPLAÇAMENT C. FEIXA LLARGA, S/N. L'HOSPITALET DE LLOBREGAT (BAIX LLOBREGAT) **ARQUITECTE** ALBERT DE PINEDA. PINEARO.
DIRECCIÓ OBRA PINEARO **DIRECCIÓ EXECUCIÓ** AUDING **ENGINYERIA INSTAL·LACIONS** JG ASSOCIATS

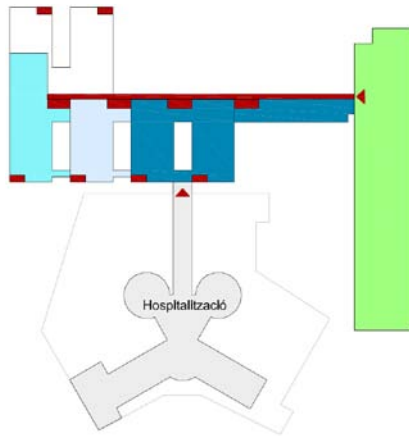
ESTRUCTURA ACCIONA **CONSTRUCTOR** DRAGADOS-COMSA (UTE) **GESTOR** INFRAESTRUCTURES DE CATALUNYA, SAU - GISA

COORDINACIÓ ÀREA DE PATRIMONI, INVERSIONS I RECURSOS HUMANS-DIVISIÓ RECURSOS FÍSICS (CATSALUT) **DATA PROJECTE** 2007

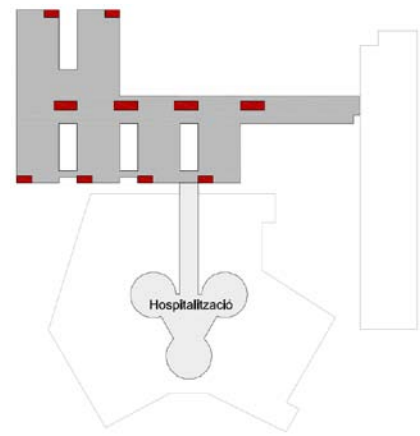
SUPERFÍCIE CONSTRUÏDA 42.682,05 M² **DATA OBRA** 2008-2014 **PRESSUPOST** 82.503.338 € (OBRA) + 3.000.000 € (EQUIP. URGÈNCIES)

PLANTA 1

- Hospital de Dia Mèdic
- Hospital de Dia Quirúrgic
- Gabinets d'Exploracions
- Consultes Externes
- Circulacions Generals

**PLANTA GALERIA TÈCNICA**

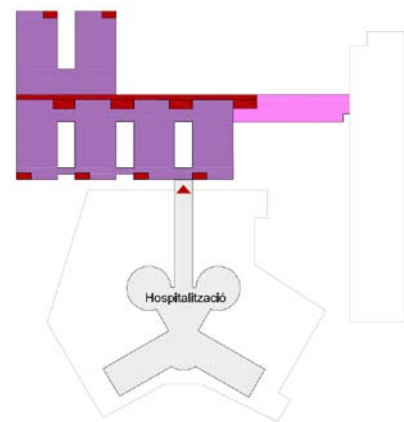
- Instal·lacions
- Circulacions Generals

**PLANTA 0**

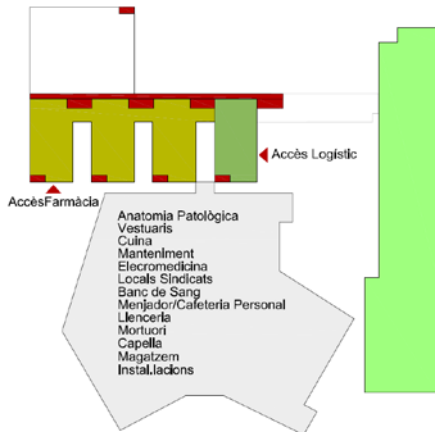
- Urgències
- Consultes Externes
- Circulacions Generals

**PLANTA 3**

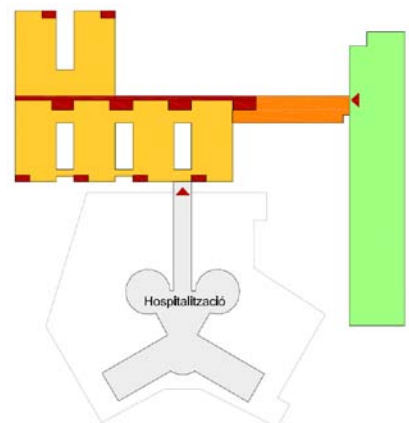
- Bloc Quirúrgic
- C. de Distribució
- Circulacions Generals

**PLANTA -1**

- Farmàcia
- Esterilització
- Consultes Externes
- Circulacions Generals

**PLANTA 2**

- Àrea de Crítics
- Hostatgeria
- Consultes Externes
- Circulacions Generals



PLANTA SOTERRANI - SERVEIS DE SUPORT FARMÀCIA, ESTERILITZACIÓ i MAGATZEMS SUBMINISTRAMENTS

PLANTA BAIXA - URGÈNCIES BOXS DE TRIATGE (6), PRIMER NIVELL (22), 2n NIVELL (30), EMERGÈNCIES (2) i OBSERVACIÓ (8)

PLANTA PRIMERA - HOSPITAL DE DIA HOSPITAL DE DIA MÈDIC i QUIRÚRGIC, GABINETS D'EXPLORACIÓ i VESTIDORS

PLANTA SEGONA - UCI UNITAT DE CURES INTENSIVES (fins 80 llits), ESPAIS DE SUPORT i HOSTATGERIA

PLANTA TERCERA - ÀREA QUIRÚRGICA QUIRÒFANS (31) i ESPAIS DE REANIMACIÓ/POSTANESTÈSIA

PLANTA GALERIA TÈCNICA INSTAL·LACIONS i HELIPORT



Hospital Universitari de Bellvitge

Edifici tecnoquirúrgic